

Cómo Interpretar Los Resultados Del PSAT 10, 2017

TUTORIAL PARA LOS PADRES

Un estudio de caso: Ima B. Informe de resultados del PSAT 10 de una estudiante

Dé un vistazo al ejemplo del informe de resultados de la estudiante Ima B. que aparece a continuación y en la página siguiente. Use la información correspondiente para interpretar el informe de resultados del PSAT™ 10 de su estudiante. (Nota: Las cifras que se muestran aquí son de ejemplo y no corresponden necesariamente a resultados reales.)

¿Cuáles son los resultados de Ima?

La puntuación de Redacción y Lectura basada en evidencia de Ima es 410 y la de Matemáticas es 530. En Redacción y Lectura basada en evidencia, la puntuación de Ima se acerca a las puntuaciones de referencia, (explicadas en el informe), pero aún no está preparada para la universidad. Sin embargo, en Matemáticas, Ima excede las puntuaciones de referencia y va por buen camino para estar lista para la universidad. Las calificaciones de esta prueba, las de otras materias incluidas en esta prueba y las de ciertas secciones pueden ayudar a que Ima comprenda mejor las áreas en las que debe seguir trabajando.

¿Cuáles son los percentiles de sus resultados?

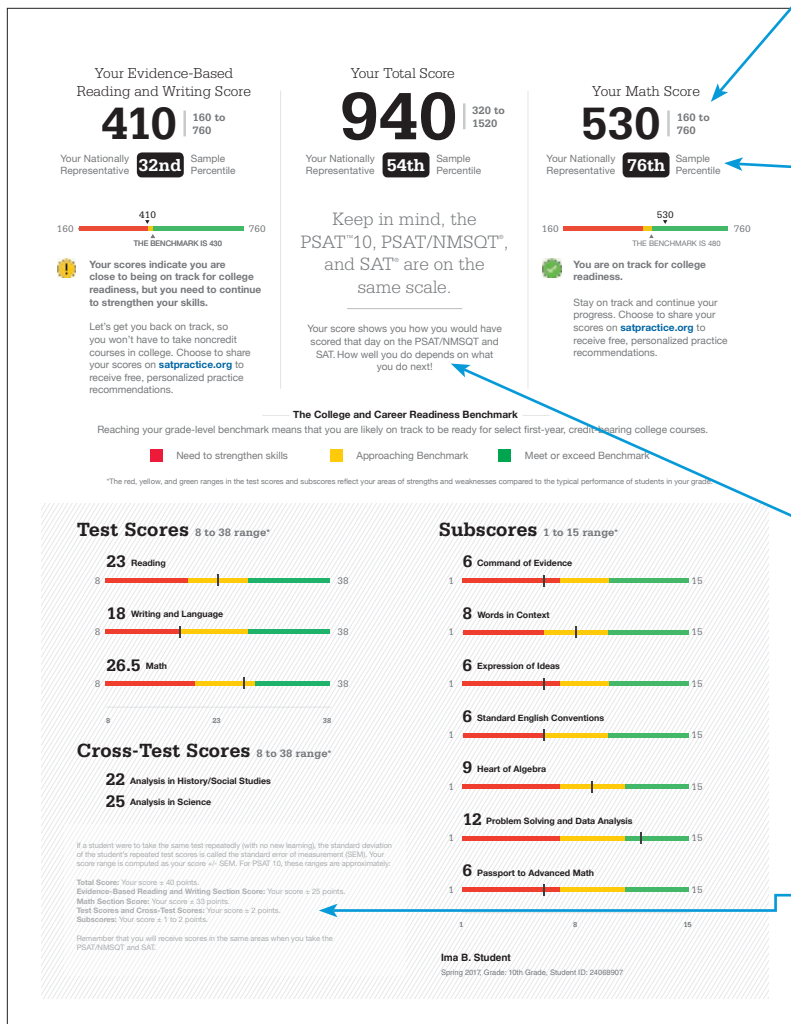
Dado que Ima está en 10º grado, los percentiles comparan sus calificaciones con las de todos los estudiantes de 10º grado del país. Ima tuvo iguales o mejores resultados en Redacción y Lectura basada en evidencia que el 32 por ciento de un grupo representativo de estudiantes de segundo año de preparatoria a nivel nacional. En Matemáticas, tuvo iguales o mejores resultados que el 76 por ciento de un grupo representativo de estudiantes de segundo año de preparatoria a nivel nacional. Ima puede consultar otros percentiles en su informe de resultados en línea.

¿Cómo le irá a Ima en el SAT®?

El PSAT 10 y el SAT® se califican sobre una escala común; por consiguiente, si Ima se hubiera presentado al SAT en lugar del PSAT 10 en la misma fecha de la prueba, habría recibido la misma calificación. Para cuando Ima se presente al SAT, posiblemente habrá seguido aprendiendo en la escuela y también habrá practicado más. Los resultados de su prueba PSAT 10 pueden ayudar a Ima a concentrar sus esfuerzos en la preparatoria para estar mejor preparada para el SAT.

¿Cuáles son los rangos de sus resultados?

Ninguna prueba mide con precisión lo que alguien sabe y, además, hay muchos factores que pueden afectar los resultados. Esa es la razón por la cual quienes preparan los exámenes piensan en cada calificación como un rango que incluye desde unos pocos puntos por debajo a unos pocos puntos por arriba del resultado obtenido.



Your Scores: Next Steps

Additional skills and improvement suggestions can be found in your online score report.

Your score indicates that you are already likely able to:

Reading Test

Improve your skills by focusing on the following suggestions:

- Draw reasonable conclusions from somewhat challenging texts
- Describe the overall structure of a somewhat challenging text
- Identify claims and counterclaims explicitly stated in a somewhat challenging passage
- Revise text as needed to improve the exactness or content appropriateness of word choices within somewhat challenging texts



- Draw reasonable inferences and logical conclusions from challenging texts
- Analyze information presented quantitatively in such forms as graphs, tables, and charts and relate that information to information presented in somewhat challenging text
- Determine how the selection of specific words shapes meaning and tone in a challenging passage
- Use a variety of sentence structures to accomplish a rhetorical purpose such as persuading an audience
- Retain or add information or ideas to a piece of text to support claims or points in challenging text

Writing and Language Test

- Revise text as needed to improve the exactness or content appropriateness of word choices within somewhat challenging texts
- Retain or add information or ideas to a piece of text to support claims or points in somewhat challenging text
- Revise somewhat challenging text to ensure that information is presented in the most logical order
- Revise text as needed to improve the exactness or content appropriateness of word choices within somewhat challenging texts



- Retain or add information or ideas to a piece of text to support claims or points in challenging text
- Use a variety of sentence structures to accomplish a rhetorical purpose such as persuading an audience
- Revise text as needed to improve the exactness or content appropriateness of word choices within challenging texts
- Retain or add information or ideas to a piece of text to support claims or points in challenging text
- Use a variety of sentence structures to accomplish a rhetorical purpose such as persuading an audience

Math Test

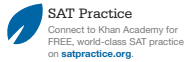
- Interpret a linear inequality in one variable with rational coefficients that represents a context. Select the equation of a line in the context of the situation (when a linear model is appropriate)
- Interpret sample statistics understanding and use margin of error
- Solve and interpret a quadratic function or equation that represents a context and requires multiple steps
- Calculate and interpret frequency distributions using tables and other representational methods



- Determine how a graph may be affected by a change to its equation
- Determine the value of a constant or coefficient for an equation with no solution or infinitely many solutions
- Using a specified model, make a prediction and compare the predicted values with the actual values in the data set
- Within a context, compare the centers of two separate data sets with different spreads
- Determine whether two events are independent given their probabilities
- Use a variety of sentence structures to accomplish a rhetorical purpose such as persuading an audience

Get more next steps online

studentscores.collegeboard.org



AP and Course Work
See which AP courses may be good matches for you.



Register for the SAT
Select an SAT test date, and register for it now.

Ima B. Student Spring 2017, Grade: 10th Grade

¿Cómo puede Ima mejorar sus destrezas académicas?

Tus resultados: Próximos pasos se basa en los resultados de las pruebas de Ima, y en las destrezas generales que entienden los estudiantes con un desempeño similar. Ima puede ver en qué destrezas tuvo un buen desempeño y en cuáles tiene que mejorar. Ella puede ingresar en su cuenta para consultar el informe completo en línea y ver las destrezas adicionales y los pasos que puede seguir para mejorar. Ima también puede enlazar su cuenta con Khan Academy® para recibir recomendaciones de práctica personalizadas.

¿Cuáles son los próximos pasos de Ima?

En la sección *Recibe más pasos en línea (Get more next steps online)*, la búsqueda de Ima es dirigida a studentscores.collegeboard.org donde aprenderá cómo prepararse para el SAT y ver su potencial para participar en un curso AP®.

Your Question-Level Feedback

Reading				Writing and Language				Math Test – Calculator			
Question #	Your Answer	Correct	Difficulty	Question #	Your Answer	Correct	Difficulty	Question #	Your Answer	Correct	Difficulty
1	B	✓	SEC	1	D	✓	SEC	1	B	✓	PSD
2	B	✓	WOC	2	B	✓	WOC	2	A	✓	HOA
3	C	✓	SEC	3	C	✓	SEC	3	B	✓	PSD
4	B	✓	WOC	4	C	✓	SEC	4	D	✓	HOA
5	B	✓	WOC	5	B	✓	WOC	5	B	✓	PSD
6	B	✓	WOC	6	B	✓	WOC	6	C	✓	PSD
7	A	✓	WOC	7	A	✓	WOC	7	B	✓	PSD
8	B	✓	WOC	8	B	✓	WOC	8	C	✓	PSD
9	A	✓	WOC	9	A	✓	WOC	9	A	✓	PAM
10	D	✓	SEC	10	D	✓	SEC	10	D	✓	HOA
11	D	✓	SEC	11	D	✓	SEC	11	D	✓	PSD
12	B	✓	SEC	12	B	✓	SEC	12	A	✓	PSD
13	C	✓	SEC	13	C	✓	SEC	13	B	✓	PSD
14	C	✓	SEC	14	C	✓	SEC	14	C	✓	PSD
15	C	✓	SEC	15	D	✓	SEC	15	D	✓	PSD
16	B	✓	SEC	16	B	✓	SEC	16	C	✓	PSD
17	D	✓	SEC	17	D	✓	SEC	17	D	✓	PSD
18	B	✓	SEC	18	A	✓	SEC	18	B	✓	PSD
19	A	✓	SEC	19	B	✓	SEC	19	B	✓	PSD
20	C	✓	SEC	20	C	✓	SEC	20	C	✓	PSD
21	B	✓	SEC	21	A	✓	SEC	21	A	✓	PSD
22	D	✓	SEC	22	A	✓	SEC	22	A	✓	PSD
23	B	✓	SEC	23	C	✓	SEC	23	C	✓	PSD
24	D	✓	SEC	24	D	✓	SEC	24	D	✓	PSD
25	C	✓	SEC	25	C	✓	SEC	25	C	✓	PSD
26	B	✓	SEC	26	A	✓	SEC	26	A	✓	PSD
27	B	✓	SEC	27	A	✓	SEC	27	A	✓	PSD
28	A	✓	SEC	28	B	✓	SEC	28	B	✓	PSD
29	D	✓	SEC	29	D	✓	SEC	29	D	✓	PSD
30	B	✓	SEC	30	C	✓	SEC	30	C	✓	PSD
31	D	✓	SEC	31	D	✓	SEC	31	D	✓	PSD
32	A	✓	SEC	32	B	✓	SEC	32	B	✓	PSD
33	C	✓	SEC	33	D	✓	SEC	33	D	✓	PSD
34	A	✓	SEC	34	D	✓	SEC	34	D	✓	PSD
35	A	✓	SEC	35	D	✓	SEC	35	D	✓	PSD
36	A	✓	SEC	36	B	✓	SEC	36	B	✓	PSD
37	B	✓	SEC	37	C	✓	SEC	37	C	✓	PSD
38	D	✓	SEC	38	A	✓	SEC	38	A	✓	PSD
39	C	✓	SEC	39	C	✓	SEC	39	C	✓	PSD
40	C	✓	SEC	40	D	✓	SEC	40	D	✓	PSD
41	B	✓	SEC	41	D	✓	SEC	41	D	✓	PSD
42	B	✓	SEC	42	A	✓	SEC	42	A	✓	PSD
43	A	✓	SEC	43	C	✓	SEC	43	C	✓	PSD
44	A	✓	SEC	44	B	✓	SEC	44	B	✓	PSD
45	A	✓	SEC								
46	D	✓	SEC								
47	C	✓	SEC								

Informe de resultados (Página 2 de 3)

¿Cuándo debería Ima presentarse al SAT?

Como estudiante de segundo año de preparatoria, Ima debería comenzar a planear cuándo se presentará al SAT. La mayoría de los estudiantes se presentan al SAT por primera vez en el primer año de preparatoria. Al planear ahora, Ima se puede asegurar de que ha practicado para el SAT durante un tiempo adecuado. Puede aprovechar los recursos de práctica si visita studentscores.collegeboard.org.

¿Qué puede Ima aprender de sus respuestas?

El informe de resultados está diseñado para que los estudiantes lo usen con su cuadernillo de pruebas PSAT 10. Este cuadernillo enlista todas las respuestas de Ima y le permite ver la respuesta correcta y el nivel de dificultad de cada pregunta. Además, puede usar su informe de resultados en línea para revisar las preguntas que contestó de forma incorrecta o que omitió, y ver las explicaciones detalladas sobre por qué sus respuestas fueron correctas o incorrectas.

Informe de resultados (Página 3 de 3)